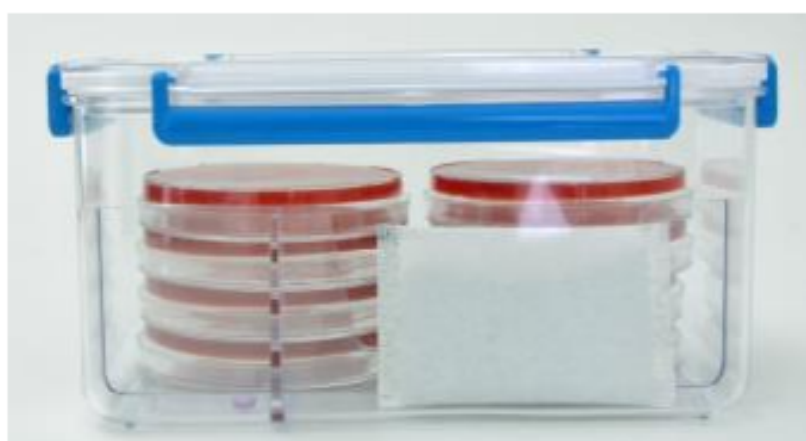


# LINHA DE ANAEROBIOSE MITSUBISHI

---

- Melhor recuperação de microrganismos resistentes;
- Não há necessidade de água ou catalisador;
- Processo limpo e seco, sem ocorrência de efervescência;
- Reação química diferenciada e de alta precisão, sem interferência nas análises e com maior exatidão na atmosfera gerada;
- Dezenas de trabalhos científicos publicados atestando o diferencial do produto;
- Extremamente eficiente e de fácil execução.



- RECIPIENTES
- GERADORES
- INDICADORES



**Labcenter**  
Materiais para Laboratórios